



### EASY XI'AN

5 Days 4 Nights  
โปรโมชั่นผ่อนชำระ 0% ราคาพิเศษ



เดินทางภายในเดือนมิถุนายน - กันยายน 2552

วันจันทร์

★ กรุงเทพฯ ★

23.45 น.

พร้อมกันที่สนามบินนานาชาติสุวรรณภูมิ อาคารผู้โดยสารขาออกชั้น 4 ประตูทางเข้าหมายเลข 3 เคาน์เตอร์ F สายการบินบางกอกแอร์เวย์ส เจ้าหน้าที่อำนวยความสะดวก ณ เคาน์เตอร์สายการบิน

หมายเหตุ

เคาน์เตอร์เช็คอินเปิดบริการก่อนเวลาเครื่องออก 60 นาที และไม่มีประกาศเตือนผู้โดยสารขึ้นเครื่อง ผู้โดยสารพร้อม ณ ประตูขึ้นเครื่องก่อนเวลาเครื่องออกอย่างน้อย 30 นาที

วันอังคาร

★ กรุงเทพฯ ★ ซีอาน ★ สุสานทหารดินเผา ★

02.15 น.

ออกเดินทางจากกรุงเทพฯ โดยสายการบินบางกอกแอร์เวย์ส เที่ยวบินที่ PG831 เวลาท้องถิ่นประเทศจีนเร็วกว่าประเทศไทย 1 ชม. อาหารเข้าบริการบนเครื่องบิน

07.00 น.

ถึงสนามบินนานาชาติซีอาน หลังผ่านขั้นตอนการตรวจคนเข้าเมือง รับสัมภาระ และผ่านศุลกากรเรียบร้อยแล้ว



นำท่านรับประทานอาหารเช้า จากนั้นเดินทางไปชม **สุสานทหารดินเผาสมัยจักรพรรดิฉินซี** ใช้แรงงานในการสร้างถึง 4 แสนคน เวลาสร้างนานถึง 37 ปี ภายในมีรูปปั้นทหารดินเผาประมาณ 6,000 ตัว ทุกตัวมีขนาดเท่าคนจริง และมีความสูงเท่ากันหมด แต่ทุกตัวจะมีหน้าตาที่แตกต่างกันออกไป ซึ่งแสดงถึงความงามด้านศิลปะทั้งอารยธรรมโบราณ รวมทั้งรถม้าทองแดงที่มีความตระการตา และดูเป็นงานศิลปะที่ดูราวกับมีชีวิตจริง สุสานแห่งนี้นับเป็นสุสานใต้ดินที่ใหญ่ที่สุดในโลก ถูกประกาศให้เป็นมรดกโลกในปี คศ.1979 โดยองค์การสหประชาชาติ

เที่ยง-บ่าย

รับประทานอาหารกลางวัน ณ ภัตตาคาร จากนั้นเดินทางกลับสู่ตัวเมืองซีอานเพื่อพักผ่อนตามอัธยาศัย

เย็น

รับประทานอาหารค่ำ ณ ภัตตาคาร นำเข้าพักยังโรงแรม **PEONY HOTEL** หรือเทียบเท่า

วันพุธ

★ ถ้ำหลงเหมิน ★ วัดเส้าหลิน ★ ป่าเจดีย์ ★ การแสดงเส้าหลินประกอบดนตรี ★



**ถ้ำหลงเหมิน** ซึ่งรัฐบาลจีนประกาศเป็นเขตอนุรักษ์วัดอุโบสถในปี คศ.1961 ถ้ำหลงเหมินมีอายุกว่า 500 ปีตั้งแต่ราชวงศ์ฉีเว่ย ภายในมีพระพุทธรูปแกะสลักกว่า 100,000 องค์ ส่วนใหญ่เป็นผลงานจากสมัยราชวงศ์เป่ย์เว่ย จากนั้นนำท่านเดินทางสู่เมืองเต็งฟง (ใช้เวลาเดินทางประมาณ 1.30 ชั่วโมง) นำท่านเดินทางสู่ **วัดเส้าหลิน** ซึ่งครั้งหนึ่งเคยเป็นที่พำนักและเทศนาธรรมของปรมาจารย์ตั๊กม้อ นักบวชผู้เดินทางมาเผยแผ่พระพุทธศาสนาจากกวางเจา โดยผ่านนางจิง ล่องเรือมาทางแม่น้ำแยงซีเกียง และมาพำนักอยู่ที่เส้าหลินในปัจจุบัน และตั๊กม้อยังถือเป็นผู้ก่อตั้งพุทธศาสนิกายเซ็นอีกด้วย วัดเส้าหลินมีชื่อเสียงโด่งดังด้านพุทธศาสนิกายเซ็นและวิทยา

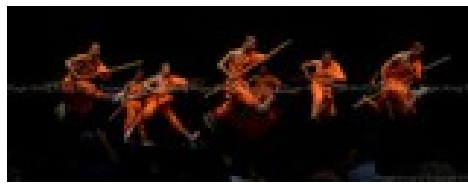


ยุทธ ซึ่งเริ่มมีชื่อเสียงตั้งแต่สมัยราชวงศ์ถัง จนมาสมัยราชวงศ์ซ่ง จึงได้ตั้งสำนักวิทยายุทธเล้าหลิน ในสมัยราชวงศ์หมิงมีพระภิกษุ  
จำนวนกว่า 2 พันรูป มีชื่อเสียงโด่งดังไปทั่วโลก และชมโชว์กังฟูที่มีการสืบทอดมาอย่างยาวนานที่จัดแสดงให้นักท่องเที่ยวได้ชมใน  
บริเวณใกล้เคียงวัดเล้าหลิน

**เที่ยง** รับประทานอาหารกลางวัน ณ ภัตตาคาร  
**ค่ำ** นำท่านชม **ปาเจตีย์** หรือถ้ำหลิน เป็นโบราณสถาน que เต็มไปด้วยเจดีย์กว่า 200 องค์ ภายในเจดีย์บรรจุอัฐิของนักบวชประจำวัดเล้าหลิน  
รับประทานอาหารค่ำ ณ ภัตตาคาร  
นำท่านเข้าสู่โรงแรมที่ **SHAOLIN-ZEN HOTEL** หรือเทียบเท่า

**วันหยุดสเปเชียล ★ ผีกังฟูครึ่งวัน ★ ซีอาน**

**เช้า** รับประทานอาหารเช้าในโรงแรม



★★★★★ ผีกังฟูขั้นพื้นฐานกับปรมาจารย์แห่งเล้าหลิน★★★★★

**เที่ยง** รับประทานอาหารกลางวัน ณ ภัตตาคาร  
**บ่าย** เดินทางกลับสู่ ซีอาน จากนั้นนั่งตามอัธยาศัยสำหรับการช้อปปิ้ง  
**ค่ำ** รับประทานอาหารค่ำ ณ ภัตตาคาร  
นำท่านเข้าสู่โรงแรมที่ **ZI JIN GONG HOTEL** หรือเทียบเท่า

**วันศุกร์ ★ เจดีย์ห่านป่าใหญ่ ★ กำแพงเมืองซีอาน ★ เกี้ยวซีอาน ★ ชมการแสดงสมัยราชวงศ์ถัง ★**

**เช้า** รับประทานอาหารเช้าในโรงแรม



ออกเดินทางไปชม **เจดีย์ห่านป่าใหญ่** ซึ่งประดิษฐานอยู่ที่วัดหลือเอิน ซึ่งวัดนี้เคยเป็นอารามหลวงที่สร้างขึ้นโดยฮ่องเต้ถังเกาจง เพื่อ  
ตอบแทนคุณมารดา หลังจากสร้างเสร็จได้นิมนต์พระถังซำจั๋งมาเป็นเจ้าอาวาส และแปลพระคัมภีร์พระไตรปิฎกที่นำมาจากอินเดีย  
พระถังซำจั๋งได้เป็นผู้ออกแบบและร่วมสร้างเจดีย์ห่านขึ้นเพื่อเก็บพระไตรปิฎก ลักษณะของเจดีย์จะคล้ายแบบอินเดีย มี 7 ชั้นสูง 64.7  
เมตร สมัยก่อนจะสร้างเจดีย์ด้วยดิน แต่พอมานสมัยราชวงศ์หมิงได้รับการบูรณะเป็นอิฐทั้งหมด

**เที่ยง** รับประทานอาหารกลางวัน ณ ภัตตาคาร  
**บ่าย** จากนั้นนำท่านชม **กำแพงเมืองซีอาน** กำแพงเมืองโบราณ ที่สร้างขึ้นในสมัยราชวงศ์หมิง มีอายุเก่าแก่กว่า 600 ปีและได้รับการอนุรักษ์  
ไว้เป็นอย่างดี มีลักษณะเป็นกำแพงสี่เหลี่ยมผืนผ้า จากทิศเหนือถึงทิศใต้ยาว 2.8 กม.ทิศตะวันออกถึงทิศตะวันตกยาว 4.2 กม.  
ความยาวโดยรอบ 14 กม. สูง 12 เมตร มีประตูเข้าออกทั้งสิ้น 13 ประตู บริเวณด้านข้างยังมีสวนสาธารณะเพื่อพักผ่อน  
หย่อนใจ

**ค่ำ** รับประทานอาหารค่ำ ณ ภัตตาคาร ชมอาหารพิเศษ **เกี้ยวซีอาน** จากนั้นชมการ **แสดงกายกรรม** ที่งดงามแบบฉบับราชวงศ์ถัง  
นำท่านเข้าสู่โรงแรมที่ **ZI JIN GONG HOTEL** หรือเทียบเท่า



วันเสาร์ **ซีอาน ★ กรุงเทพ**

- 05.30 น. นำท่านเดินทางสู่สนามบินนานาชาติซีอาน
- 06.00 น. ตรวจสอบการและบัตรโดยสาร ณ สนามบิน
- 07.50 น. เติร์ฟ้าสู่ประเทศไทย โดยสายการบินบางกอก แอร์เวย์ส เที่ยวบินที่ PG832
- 10.40 น. ถึงสนามบินสุวรรณภูมิโดยสวัสดิภาพ

★★★★★★★★★★★★★★★★★★★★★★★★★★★★★★★★★★★★

ราคาสำหรับผ่อนชำระ 10 เดือน

จำนวนผู้เดินทาง	ผ่อนชำระ 10 เดือน ราคาต่อท่าน (บาท)	พักคู่	เด็กอายุ 2-11 ปี มีเตียงเสริม	เด็กอายุ 2-11 ปี ไม่มีเตียง	พักเดี่ยวจ่ายเพิ่ม
2 ท่าน	ราคาเต็ม	46,400	34,900	26,700	5,500
	ราคาผ่อนชำระ/เดือน	<b>4,640</b>	<b>3,490</b>	<b>2,670</b>	<b>550</b>
3-5 ท่าน	ราคาเต็ม	42,700	32,200	24,900	5,500
	ราคาผ่อนชำระ/เดือน	<b>4,270</b>	<b>3,220</b>	<b>2,490</b>	<b>550</b>
6-9 ท่าน	ราคาเต็ม	33,500	25,200	20,200	5,500
	ราคาผ่อนชำระ/เดือน	<b>3,350</b>	<b>2,520</b>	<b>2,020</b>	<b>550</b>
10-14 ท่าน	ราคาเต็ม	29,300	22,100	18,100	4,300
	ราคาผ่อนชำระ/เดือน	<b>2,930</b>	<b>2,210</b>	<b>1,810</b>	<b>430</b>

อัตรานี้รวม	อัตรานี้ไม่รวม
<ul style="list-style-type: none"> <li>ค่าบัตรโดยสารชั้นประหยัดไป-กลับ กรุงเทพ-ซีอาน โดยสายการบินบางกอก แอร์เวย์ส</li> <li>ค่าที่พัก 4 คืน (2 ท่านต่อห้อง) ตามรายการ พร้อมอาหารเช้า</li> <li>ค่าเข้าชมสถานที่ท่องเที่ยวต่างๆ และค่ามัคคุเทศก์</li> <li>ค่าอาหาร ค่าพาหนะและนำเที่ยวตามรายการระบุ</li> <li>ค่าประกันอุบัติเหตุระหว่างการท่องเที่ยว</li> </ul>	<ul style="list-style-type: none"> <li>ค่าธรรมเนียมประกันภัย เงินเพิ่มค่าเชื้อเพลิง และค่าภาษีสนามบิน</li> <li>ค่าวีซ่าเข้าประเทศจีนสำหรับการเข้า 1 ครั้ง</li> <li>ค่าเครื่องดื่มที่สั่งเพิ่มเติมจากรายการอาหาร</li> <li>ค่าใช้จ่ายส่วนตัวที่ไม่ได้ระบุในรายการข้างต้น</li> <li>สินน้ำใจสำหรับมัคคุเทศก์ พนักงานขับรถ และพนักงานส่งกระเป๋าที่โรงแรม</li> <li>ค่าประกันสุขภาพส่วนบุคคล</li> </ul>



**เงื่อนไขการให้บริการและข้อควรทราบ**

1. รายการข้างต้นเป็นรายการผ่อนชำระ 0% ร่วมกับบัตรเครดิต Citibank หรือ KTC เท่านั้น โดยสามารถผ่อนชำระเป็นระยะเวลา 10 เดือน หรือชำระเป็นเงินสดได้จากราคาเต็มข้างต้น
2. รายการข้างต้นจะต้องเดินทางไปกลับให้เสร็จสิ้นภายในเดือนมิถุนายน – กันยายน 2552 เท่านั้น
3. บริษัทฯ สงวนสิทธิ์ในการกำหนดผู้เดินทางอย่างต่ำ 2 ท่าน
4. รายการและราคาข้างต้นเป็นเพียงตัวอย่างการเดินทางเท่านั้น อาจมีการปรับเปลี่ยนได้โดยมิต้องแจ้งให้ทราบล่วงหน้า
5. รายการข้างต้นจำเป็นต้องทำการสำรองล่วงหน้าอย่างน้อย 30 วัน พร้อมชำระค่ามัดจำท่านละ 10,000 บาทในวันส่งเอกสารการยื่นวีซ่าเข้าประเทศจีน และชำระค่าใช้จ่ายที่เหลือทั้งหมดภายใน 14 วันก่อนออกเดินทาง
6. เมื่อท่านออกเดินทางไปกับคณะแล้ว ท่านงดใช้บริการรายการใดรายการหนึ่ง หรือไม่เดินทางพร้อมคณะถือว่าท่านสละสิทธิ์ ไม่สามารถเรียกร้องค่ามัดจำ และค่าบัตรโดยสารคืนได้ไม่ว่ากรณีใดๆ ทั้งสิ้น
7. กรณีที่กองตรวจคนเข้าเมืองทั้งที่กรุงเทพฯ และซีอานปฏิเสธมิให้เดินทางออก หรือ เข้าประเทศที่ระบุในรายการเดินทาง บริษัทฯ ขอสงวนสิทธิ์ที่จะไม่คืนค่าใช้จ่ายทั้งหมดไม่ว่ากรณีใดๆ ทั้งสิ้น
8. กรณีที่สภาวะอากาศ สภาวะการเมือง ไม่อำนวย และไม่ปลอดภัยต่อการเดินทาง ทางบริษัทฯ ขอสงวนสิทธิ์ที่จะงดการเดินทาง, งดการคืนค่าใช้จ่าย, งดการชดเชยในรูปแบบต่างๆ หากแต่จะพยายามทุกวิถีทางให้ท่านได้รับความพึงพอใจสูงสุด\*
9. ธรรมเนียมปฏิบัติต่อผู้ให้บริการทั้ง พนักงานบริการในโรงแรม พนักงานขับรถ หรือมัคคุเทศก์นั้นคงเป็นการให้สินน้ำใจ หากแต่สินน้ำใจยังคงเป็นไปตามความพึงพอใจของท่านผู้เดินทางที่รับบริการจากบุคคลดังกล่าวโดยตรง ในกรณีนี้ทางบริษัทฯ มิได้มีส่วนได้ส่วนเสียแต่อย่างใด
10. การเดินทางท่องเที่ยวจะเป็นไปตามรายการที่กำหนดไว้ หากมีการแก้ไข เปลี่ยนแปลงใดๆ และมีค่าใช้จ่ายเพิ่มเติมผู้เดินทางจะต้องเป็นผู้รับผิดชอบค่าใช้จ่ายนั้นๆ ในทันทีที่เกิดรายการ ทางบริษัทฯ ขอสงวนสิทธิ์ในการเรียกเก็บย้อนหลังสำหรับค่าใช้จ่ายพิเศษนั้นๆ
11. การเปลี่ยนแปลงรายการเดินทาง อาจกระทบเวลาของรายการมาตรฐาน ท่านผู้เดินทางทั้งคณะจะต้องยอมรับในเงื่อนไขดังกล่าว
12. ทางบริษัทฯ ได้จัดทำประกันภัยอุบัติเหตุสำหรับการเดินทางท่องเที่ยวให้ทุกท่าน ในวงเงินสูงสุด 1,000,000 บาท (เงื่อนไขเป็นไปตามกรมธรรม์)
13. ผู้เดินทางทุกท่านควรเตรียมความพร้อมสำหรับการเดินทาง ทั้งในด้านของการแลกเงินสกุลหยวน รวมทั้งการแจ้งการใช้วงเงินในต่างประเทศต่อธนาคารของบัตรเครดิตต่างๆ เครื่องใช้ส่วนตัว และ ยารักษาโรค พนักงานที่ติดตามคณะและมัคคุเทศก์ อาจจัดทำให้ผู้เดินทางไม่ได้ตามความต้องการได้ทันทีที่
14. การทำความเข้าใจในความแตกต่างระหว่างวัฒนธรรม ขนบธรรมเนียม ประเพณีของจีนและไทย ทั้งที่สถานที่ท่องเที่ยว ร้านอาหาร โรงแรม ฯลฯ จะทำให้ได้รับอรรถรสของการเดินทางท่องเที่ยวมากยิ่งขึ้น

**หมายเหตุ** บริษัทฯ ขอสงวนสิทธิ์ที่จะเปลี่ยนแปลงราคาและรายการทัวร์ตามความเหมาะสม ทั้งนี้ขึ้นอยู่กับเปลี่ยนแปลงของสายการบิน สถานการณ์บ้านเมือง สภาพอากาศ และสภาวะค่าเงินบาท แต่ยังคงจะรักษามาตรฐานการบริการและยึดถือผลประโยชน์ของผู้เดินทางเป็นสำคัญ ทางบริษัทฯ จะไม่รับผิดชอบต่อการออกนอกประเทศหรือห้ามเข้าประเทศ เนื่องจากผู้เดินทางมีสิ่งผิดกฎหมาย เอกสารเดินทางไม่ถูกต้อง และความประพฤติสุ่อไปในทางเสื่อมเสีย การตัดสินใจของเจ้าหน้าที่สายการบิน, ตรวจคนเข้าเมือง, ศุลกากรหรืออื่นๆ ถือเป็นที่สุด ทางบริษัทฯ ไม่มีอำนาจใดๆ ในการขัดแย้งเพื่อให้ผลเป็นอย่างอื่น

Flight Detail	Flight Number	Departure	Arrival	Aircraft	Operating Day
Bangkok – Xi'an	PG 831	02:15	07:00	AIRBUS 320	SAT & TUE
Xi'an – Bangkok	PG 832	07:50	10:40	AIRBUS 320	